

# 社会福祉法人 伊達コスモス21 紹介 (平成30年度版)

ふみだす



第2ふみだす



伊達湯ったり館



サポートじゃんぱ  
グループホーム 野ぶどう

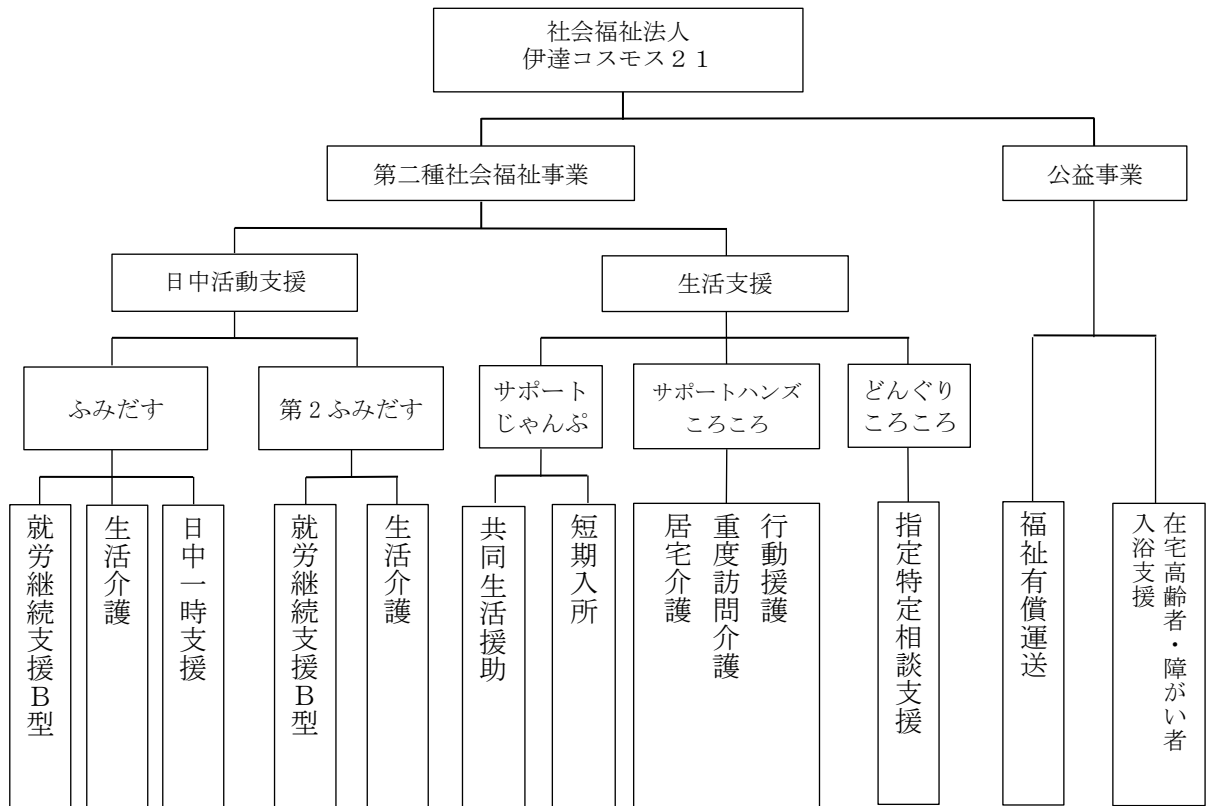


## 【法人の設立及び沿革】

|                     |   |
|---------------------|---|
| 平成8年9月              | 通所授産施設開設のニーズが高まり、下記3団体(※印)及び太陽の園、及び伊達市地域生活支援センター関係者によって設立に向けての検討委員会が発足。<br>※伊達市手をつなぐ育成会・伊達市地域生活支援センター家族の会・太陽の園家族の会連合会                                   |
| 平成12年12月            | 厚生労働省は、小規模作業所(地域共同作業所)を法人運営によって小規模通所授産施設とする新しい施設体系を創出し、その位置づけを明確にした。この発表をうけて「①法人化を進めること」「②地域共同作業所を小規模通所授産施設へ移行させること」を決め、平成13年4月を目途に北海道へ協議書を提出すべく作業に入った。 |
| 平成13年3～5月           | 3団体の総会・評議員会において、法人化及び基金抛出の審議、太陽の園家族の会連合会では地域共同作業所「パンの店コスモス」の新設法人への無償譲渡等が決議された。  |
| 平成13年5月             | 検討委員会を解散。法人設立準備委員会を設立(準備委員会代表に栗本茂生他7名。事務局を太陽の園家族の会連合会事務局に置く)  |
| 平成13年9月27日<br>10月1日 | 社会福祉法人伊達コスモス21(理事長栗本茂生)北海道知事認可。<br>小規模通所授産施設として、パンの店「コスモス」が認可。事業開始。   |
| 平成14年4月             | 伊達市所有の松ヶ枝町旧サンワールドの土地(2, 118. 31 m <sup>2</sup> )を無償借用。同じく伊達市社会福祉協議会所有の同所建物(770. 59 m <sup>2</sup> )を無償譲渡。   |
| 平成15年4月10日          | 施設整備の入札執行。建築、電気、設備分割入札に計21社(各7社)。<br>同年4月21日建設工事着工、8月29日全工事竣工、9月1日法人に建物引渡し。   |
| 平成15年10月1日          | 授産施設(通所)「ふみだす」定員53名で開所。同日、利用者とその保護者、職員、法人関係者により開所式を執り行う。<br>グループホーム「水野ホーム」開設。   |
| 平成15年11月30日         | ふみだす落成式並びに祝賀会を挙行(於ホテルローヤル)。   |
| 平成16年2月1日           | グループホーム「きずな」開設。   |
| 平成16年7月1日           | 指定居宅介護事業所「サポートハンズころころ」(身体障害者・知的障害者・児童居宅介護)開設。ふみだす分場「そら」(定員68名、内分場15名)開設。  |
| 平成16年10月1日          | 地域支援課開設。  |
| 平成17年4月1日           | 選べる福祉サービス北海道特区指定(日額単位を適応した施設訓練等支援事業)。   |
| 平成17年4月10日          | グループホーム「すずらん」開設。  |
| 平成17年12月1日          | グループホーム「野ぶどう」開設。  |
| 平成18年4月5日           | 福祉有償運送事業開始。   |
| 平成18年7月20日          | グループホーム「くるみ」開設。   |
| 平成18年10月1日          | 障害者自立支援法施行による「サポートハンズころころ」の事業移行。<br>共同生活介護事業(ケアホーム)・共同生活援助事業(グループホーム)・居宅介護事業・重度訪問介護事業・行動援護事業の5事業となる。  |
| 平成19年1月13日          | ケアホーム(現グループホーム)「野いちご」開設。  |
| 平成19年4月1日           | 障害者自立支援法に係る「ふみだす」の事業移行。<br>障害福祉サービス事業(多機能型)として、就労移行支援事業・就労継続支援事業(B型)・生活介護事業の3事業となる。   |
| 平成19年11月1日          | ケアホーム(現グループホーム)「かりんず」開設。  |
| 平成20年3月1日           | 「ふみだす」別棟開設。後に「第2ふみだす」となる。   |
| 平成21年11月9日          | ケアホーム(現グループホーム)「みんと」開設。   |

|                   |  |
|-------------------|--|
| 平成 22 年 4 月 1 日   | 「ふみだす」内容変更。就労継続支援事業(B型)(定員 20 名)・生活介護事業(定員 40 名)「第 2 ふみだす」開設(総定員 40 名)。障害福祉サービス事業(多機能型)北海道知事指定。就労支援移行事業(定員 8 名)・就労継続支援事業(B型)(定員 32 名)。 |
| 平成 23 年 4 月 1 日   | 「伊達湯ったり館」開設。在宅高齢者・障がい者入浴支援事業開始。  |
| 平成 23 年 10 月 17 日 | 法人 10 周年記念式典(於ホテルローヤル)を挙げる。  |
| 平成 24 年 6 月 1 日   | 指定特定相談支援事業開始。  |
| 平成 24 年 7 月 1 日   | 日中一時支援事業開始。  |
| 平成 26 年 12 月 2 日  | グループホーム「麦わらぼうし」開設。   |
| 平成 27 年 10 月 1 日  | 「サポートハンズころころ」各事業所名を変更。居宅介護事業・重度訪問介護事業・行動援護事業は「サポートハンズころころ」のままとし、共同生活援助事業は「サポートじゃんぷ」、指定特定相談支援事業は「どんぐりころころ」に事業所名を変更。                     |
| 平成 28 年 7 月 14 日  | グループホーム「水野ホーム」サテライト型住居開設。  |
| 平成 29 年 1 月 12 日  | グループホーム「野いちご」サテライト型住居開設。   |
| 平成 29 年 3 月 24 日  | グループホーム「わたぼうし」開設。  |
| 平成 29 年 4 月 1 日   | 新作業棟「結」にて「第 2 ふみだす」生活介護事業開始(定員 6 名)。「第 2 ふみだす」就労移行支援事業は平成 29 年 3 月 31 日をもって事業終了。   |
| 平成 29 年 4 月 1 日   | 「サポートじゃんぷ」短期入所事業指定。  |

### 法人事業体系



# ふみだす

障がいのある方が地域社会で暮らすには「作業ができる場」と「活動を楽しむ場」が必要です。「ふみだす」は地域生活を送る障がいのある方に作業や日中活動の場を提供します。「ふみだす」は障がいのある方々の社会参加を支援するための拠点です。

## 1 就労継続支援サービス（B型）……定員 18 名（平成 30 年 7 月 1 日から）

一般就労のために比較的長期の訓練期間を要する人、年齢や体力のために企業での就労が困難となった人などに作業の提供と支援を行います。

### 【コスモス バングループ】

パンと菓子類の製造と販売を行います。焼き上がったパン等は店舗で販売する他、利用者と職員と一緒に市内のお客様や納入先事業所へ配達します。

### 【コスモス ビスケットグループ】

災害備蓄用ビスケットの製造と出荷を行います。平成 25 年度から専用の作業室を設けて作業を開始しました。

## 2 生活介護サービス……定員 42 名（平成 30 年 7 月 1 日から）

重度重複障がいがあり、安定した生活を営むために介護や介助が必要となる人、年齢や体力の面で働くことが難しくなった人を対象に、日中活動の場を提供します。

### 【わくわく】

高齢の知的障がいのある方や生活介護を希望する方にレクリエーションや余暇活動を提供します。ダンスやスポーツ、音楽活動、軽作業等の活動を行います。

### 【てくてく 1 班】

重度重複障がいのある方を対象に、個別機能訓練の実施、散歩、軽スポーツ、音楽活動等を行います。また、花や野菜を育てたり、手作り品を制作・販売したりします。身体介護や入浴・送迎サービス（無料）も実施します。

### 【てくてく 2 班】

高齢の方を中心に「だて湯ったり館」で活動を行っています。看護師を中心に健康管理を図りながら、ひとりひとりの個性を大切にすため、皆さんの希望を取り入れた活動を行っています。身体介護や入浴・送迎サービス（無料）も実施します。

## 3 在宅者入浴支援事業

「だて湯ったり館」は加齢に伴いケアホームや自宅での入浴が困難になった方や、地域にお住まいの 60 歳以上の皆さんに、ゆったりとした癒しの時間を過ごしていただけるように誕生しました。皆さんの状態に合わせ、安心してご利用いただけるように 3 タイプの浴室が設置されています。

## 4 日中一時支援事業（公益事業）

伊達市在住の障がい児（者）の方に一時的な活動の場を提供すると共に、生活の維持、社会参加、家族のレスパイトなどを目的とし、生活介護サービス 3 班のいずれかでの活動を提供します。

「ふみだす」事業所データ

種別 障害福祉サービス事業（多機能型）  
 住所 〒052-0012 北海道伊達市松ヶ枝町 59 番地 4  
 敷地面積 2,118.31 m<sup>2</sup> 建物面積 871.76 m<sup>2</sup>

1. 利用者の推移(平成 29 年度)

(単位：人)

| 事業<br>(定員 60 名)       | 月  | 4  | 5  | 6  | 7  | 8  | 9  | 10 | 11 | 12 | 1  | 2  | 3  | 計 |
|-----------------------|----|----|----|----|----|----|----|----|----|----|----|----|----|---|
| 生活介護<br>(定員 40 名)     | 現員 | 53 | 53 | 54 | 55 | 55 | 56 | 56 | 56 | 56 | 56 | 56 | 56 |   |
|                       | 入所 | 1  |    | 1  | 1  |    | 1  |    |    |    |    |    |    | 4 |
|                       | 退所 |    |    |    |    |    |    |    |    |    |    |    |    | 0 |
| 就労継続 B 型<br>(定員 20 名) | 現員 | 26 | 26 | 26 | 26 | 26 | 26 | 26 | 26 | 26 | 26 | 26 | 26 |   |
|                       | 入所 |    |    |    |    |    |    |    |    |    |    |    |    | 0 |
|                       | 退所 |    |    |    |    |    |    |    |    |    |    |    |    | 0 |
| 現員合計                  |    | 79 | 79 | 80 | 81 | 81 | 82 | 82 | 82 | 82 | 82 | 82 | 82 |   |

2. 利用者の年齢(平成 30 年 4 月 1 日現在)

(単位：人)

| 班名           |      | 20未満  | 20～29 | 30～39 | 40～49 | 50～59 | 60～69 | 70以上 | 合計 |
|--------------|------|-------|-------|-------|-------|-------|-------|------|----|
| 生活介護         | わくわく | 0     | 6     | 2     | 2     | 5     | 8     | 2    | 25 |
|              | てくてく | 1班    | 0     | 8     | 6     | 2     | 0     | 0    | 16 |
|              |      | 2班    | 0     | 0     | 1     | 0     | 0     | 9    | 5  |
| 就労継続<br>支援B型 | コスモス | パン    | 0     | 6     | 1     | 6     | 3     | 0    | 16 |
|              |      | ビスケット | 1     | 2     | 0     | 3     | 1     | 3    | 0  |
| 合計           |      | 1     | 22    | 10    | 13    | 9     | 20    | 7    | 82 |

3. 就労支援会計収支状況(平成 29 年度)

(単位：円)

|            | 就労継続 B     | 生活介護      |           |           | ふみだす       |
|------------|------------|-----------|-----------|-----------|------------|
|            | コスモス       | わくわく      | てくてく      | 生活介護合計    | 総合計        |
| 収入         | 30,736,284 | 1,987,393 | 1,005,192 | 2,992,585 | 33,728,869 |
| 支出         | 30,736,297 | 1,987,406 | 1,005,216 | 2,992,622 | 36,288,361 |
| 収支差額       | △13        | △13       | △24       | △37       | △50        |
| H29 年度平均工賃 | 35,887     | 6,675     | 2,240     | 4,157     |            |
| H28 年度平均工賃 | 37,275     | 6,608     | 2,608     | 4,497     |            |

## 第2 ふみだす

障害福祉サービス事業の指定事業者（多機能型＝生活介護事業・就労継続支援事業（B型））として、利用者が訓練や生産活動及び日中活動を通し、地域社会において自立した生活を営むことができるよう支援することを目的としています。

### 1 生活介護サービス【定員 6名】

発達障害がある方を対象に日中活動の支援を行います。TEACCHプログラムに基づいて構造化を行った環境の下、利用者の方々が安心して過ごせるよう、特性に応じた支援を実施します。

#### 【結(ゆい)】

個別的な配慮に特化した活動棟で、発達障害がある方への日中活動の支援と作業等の活動を提供します。

### 2 就労継続支援サービス（B型）【定員 34名】

一般就労のために比較的長期の訓練期間を要する人、年齢や体力のために企業において就労が困難となった人などに作業の提供と支援を以下の班でそれぞれ実施します。

#### 【くりんくりん】

ふみだす内外の清掃、市内保育所・教会・事業所等のワックス清掃、農耕、その他の請負作業を行っています。また、伊達市民の方々からの協力の下、廃油天ぷら油の回収とバイオディーゼル燃料の精製・販売をチームに分かれ行っています。

#### 【そら】

西いぶりリサイクルプラザ内で、リサイクルペットボトルの手選別作業を実施しています。

#### 【こむぎ】

蒸し豚まん等の自主製品や、(株)牧家のピザ生地・ソース・ドレッシング等の食品製造・販売を行っています。

「第2ふみだす」事業所データ

種別 障害福祉サービス事業（多機能型）  
 住所 〒052-0012 北海道伊達市松ヶ枝町 43 番地 1  
 〒050-0081 北海道室蘭市石川町 22 番地 2 西いぶりリサイクルプラザ内  
 （リサイクル作業場）  
 敷地面積 2,000.41 m<sup>2</sup> 建物面積 354.29 m<sup>2</sup>

1. 利用者の推移(平成 29 年度)

(単位：人)

| 事業<br>(定員 40 名)       | 月  | 4  | 5  | 6  | 7  | 8  | 9  | 10 | 11 | 12 | 1  | 2  | 3  | 合計 |
|-----------------------|----|----|----|----|----|----|----|----|----|----|----|----|----|----|
| 生活介護<br>(定員 6 名)      | 現員 | 6  | 6  | 6  | 6  | 6  | 6  | 6  | 6  | 6  | 6  | 6  | 6  |    |
|                       | 入所 | 6  |    |    |    |    |    |    |    |    |    |    |    | 6  |
|                       | 退所 |    |    |    |    |    |    |    |    |    |    |    |    | 0  |
| 就労継続 B 型<br>(定員 34 名) | 現員 | 55 | 55 | 55 | 55 | 54 | 54 | 53 | 51 | 49 | 49 | 47 | 47 |    |
|                       | 入所 | 3  |    |    |    |    |    |    |    |    |    |    |    | 3  |
|                       | 退所 |    |    |    |    | 1  |    | 1  | 2  | 2  |    | 2  |    | 8  |
| 現員合計                  |    | 61 | 61 | 61 | 61 | 60 | 60 | 59 | 57 | 55 | 55 | 53 | 53 |    |

2. 利用者の年齢(平成 30 年 4 月 1 日現在)

(単位：人)

| 事業             | 班名     | 20 未満 | 20-29 | 30-39 | 40-49 | 50-59 | 60-69 | 70 以上 | 合計 |
|----------------|--------|-------|-------|-------|-------|-------|-------|-------|----|
| 生活介護           | 結(ゆい)  |       | 5     | 1     |       |       |       |       | 6  |
| 就労継続<br>支援 B 型 | そら     |       | 3     | 1     | 5     | 3     | 1     |       | 13 |
|                | くりんくりん | 1     | 2     | 2     | 4     | 6     | 7     |       | 22 |
|                | こむぎ    |       | 3     | 1     | 2     | 2     | 4     |       | 12 |
| 合計             |        | 1     | 13    | 5     | 11    | 11    | 12    |       | 53 |

3. 就労支援会計収支状況(平成 29 年度)

(単位：円)

|                | 生活介護    | 就労継続 B 型   |            |            |            | 第2ふみだす     |
|----------------|---------|------------|------------|------------|------------|------------|
|                | 結(ゆい)   | そら         | くりん<br>くりん | こむぎ        | B 型合計      | 総合計        |
| 収入             | 224,871 | 11,478,123 | 7,194,980  | 10,888,448 | 29,561,551 | 29,786,422 |
| 支出             | 224,874 | 11,478,134 | 7,194,987  | 10,888,855 | 29,561,976 | 29,786,850 |
| 収支差額           | △3      | △11        | △7         | △407       | △425       | △428       |
| H29 年度<br>平均工賃 | 3,940   | 47,041     | 22,000     | 27,122     | 30,647     |            |
| H28 年度<br>平均工賃 | 19,192  | 47,113     | 26,226     | 27,900     | 32,386     |            |

# サポートじゃんぷ

「サポートじゃんぷ」は、障がいのある方に伊達市内のグループホームで暮らしていただき、食事の提供をはじめとする日常生活の支援を行う共同生活援助を行っています。

## 1 共同生活援助事業

伊達市内にある10ヶ所のグループホームで生活支援を行っています。平成30年4月1日現在、54名の方に利用いただいています(定員58名)。

## 2 短期入所事業

平成29年度から医的ケアが必要な重度の障がいがある方を主な対象としたショートステイ(短期入所)を開始しました。グループホーム「野ぶどう」「わたぼうし」の各1室を利用した空床型です。

## 3 福祉有償運送事業(公益事業)

重度重複障がいの方が通院等で他市町村に行かれる際の経済的負担の軽減を目的に行っております。ご本人、ご家族が安全にかつ安心して乗車していただけるよう努めてまいります。

### 「サポートじゃんぷ」事業所データ

#### 1. 利用者年齢(平成30年4月1日現在) (単位:人)

| 年齢 | 20～29 | 30～39 | 40～49 | 50～54 | 55～59 | 60～64 | 65～ | 合計  |
|----|-------|-------|-------|-------|-------|-------|-----|-----|
| 男性 | 5     | 9     | 6     | 2     | 4     | 5     | 2   | 33  |
| 女性 | 7     | 3     | 3     | 1     | 0     | 6     | 1   | 21  |
| 人数 | 12    | 12    | 9     | 3     | 4     | 11    | 3   | 54  |
| %  | 22.2  | 22.2  | 16.7  | 5.6   | 7.3   | 20.4  | 5.6 | 100 |

#### 2. 障害支援区分(平成30年4月1日現在) (単位:人)

| 区分 | 1 | 2 | 3 | 4  | 5  | 6  | 合計<br>(定員58名) | 平均区分 |
|----|---|---|---|----|----|----|---------------|------|
| 人数 | 0 | 6 | 9 | 13 | 11 | 15 | 54            | 4.3  |

#### 3. 就労と日中活動の状況(平成30年4月1日現在) (単位:人)

| 項目 | 企業就労 |     |    | 障がい福祉サービス(日中活動) |      |    | 合計 |
|----|------|-----|----|-----------------|------|----|----|
|    | 正雇用  | 準雇用 | 小計 | 就継B             | 生活介護 | 小計 |    |
| 人数 | 14   | 1   | 15 | 17              | 22   | 39 | 54 |



# サポートハンズころころ

「サポートハンズころころ」では、伊達市内で暮らす障害のある方を対象として、居宅介護（ホームヘルプ）事業等を行い、地域での暮らしを支援します。

## 1 居宅介護事業

**身体介護** 利用者の皆様ひとりひとりの身体状況を把握し、安全な介助を提供いたします。また、身体に触れる援助ですので、不快感や羞恥心を与えないよう心掛けています。

**家事援助** ご家庭を訪問し、調理や買い物・洗濯や掃除などの家事援助を中心にサービスを提供いたします。

## 2 重度訪問介護事業

日常生活全般に常時介助を必要とする重度の肢体不自由の方々を対象に、食事や排泄等の身体介護、調理や洗濯の家事援助、コミュニケーション支援など、日常生活上必要となる様々な介護を長時間に渡り行います。「野ぶどう」利用者のほとんどの方がこのサービスを利用しています。

## 3 行動援護事業

危険に対する判断がつきにくい方や衣服の着脱や食事の際介助を必要とする方を対象に、きめの細やかなサービスを実施します。

### 「サポートハンズころころ」事業所データ

#### 1. 利用者の性別(平成30年4月1日現在) (単位:人)

|          | 男         | 女         | 計  |
|----------|-----------|-----------|----|
| 在宅(家族同居) | 4(児童1を含む) | 8(児童1を含む) | 12 |
| グループホーム  | 7         | 6         | 13 |
| 合計       | 10        | 15        | 25 |

#### 2. 利用者の年齢(平成30年4月1日現在) (単位:人)

| 年齢      | 10～19 | 20～29 | 30～39 | 40～49 | 50～59 | 60～64 | 計  |
|---------|-------|-------|-------|-------|-------|-------|----|
| 在宅      | 2     | 2     | 2     | 3     | 1     | 2     | 12 |
| グループホーム |       | 5     | 6     | 2     |       |       | 13 |
| 合計      | 2     | 7     | 8     | 5     | 1     | 2     | 25 |

#### 3. サービスの種別(平成30年4月1日現在) (単位:人)

| 種別      | 身体 | 家事 | 通院 | 行動援護 | 重度訪問 | 計  |
|---------|----|----|----|------|------|----|
| 在宅      | 5  | 7  | 1  | 2    | 1    | 16 |
| グループホーム | 4  | 0  | 1  | 3    | 10   | 18 |
| 合計      | 9  | 7  | 2  | 5    | 11   | 34 |

※1人の利用者が複数のサービスを利用されている場合があるため、合計は利用者数と一致しません。

# どんぐりころころ

「どんぐりころころ」は障がいのある方々が「こうありたい」と望まれる生活の実現に向け、サービス等利用計画を作成する指定特定相談支援事業を行っています。

## 指定特定相談支援事業

伊達市の指定を受け、障害福祉サービスを利用する方々のサービス等利用計画の作成とその見直し（モニタリング）を実施しています。

## 「どんぐりころころ」事業所データ

### 1. 月別計画・モニタリング作成件数（平成29年度） （単位：件）

| 月      | 4  | 5  | 6  | 7  | 8 | 9  | 10 | 11 | 12 | 1 | 2  | 3  | 合計  |
|--------|----|----|----|----|---|----|----|----|----|---|----|----|-----|
| 計 画    | 3  | 8  | 9  | 5  | 3 | 1  | 6  | 4  | 5  | 2 | 7  | 17 | 70  |
| モニタリング | 8  | 10 | 9  | 5  | 6 | 17 | 8  | 7  | 8  | 6 | 10 | 26 | 120 |
| 合 計    | 11 | 18 | 18 | 10 | 9 | 18 | 14 | 11 | 13 | 8 | 17 | 43 | 190 |

### 2. 計画依頼市町村（平成29年度） （単位：人）

| 市町村名 | 伊達市 | 室蘭市 | 登別市 | 豊浦町 | 壮瞥町 | 洞爺湖町 | その他 | 合計 |
|------|-----|-----|-----|-----|-----|------|-----|----|
| 人数   | 66  | 3   | 3   | 1   | 1   | 3    | 11  | 88 |

## 苦情解決および虐待防止の取り組みについて

社会福祉法人伊達コスモス21では、利用者の視点に立った障害福祉サービスの提供及び諸活動を行っております。当法人へのご相談・苦情等がございましたら、下記の苦情解決窓口までご連絡をお願いいたします。

また、当法人では「障害者虐待の防止、障害者の養護者に対する支援等に関する法律」（障害者虐待防止法）を遵守し、利用者に対する虐待防止を図ると共に、利用者の人権擁護に取り組んでいます。

当法人では「虐待防止対応規程」に基づき、利用者に対する虐待及び虐待につながるような支援が起らないよう、日々職員への指導を行うと共に、研修による虐待防止への意識向上、障がい者の権利についての啓発等を通して、職員ひとりひとりの人格・資質の向上、虐待のない健やかで明るい支援環境づくりを目指しています。

万が一、下記のような虐待を利用者が当法人の職員から受けた場合、また、当法人の職員による虐待及び虐待につながると思われる事案を発見された場合は、各事業所の苦情解決窓口までご連絡をお願いいたします。

| 虐待の種類            |  | 苦情解決窓口<br>(虐待防止対応責任者)  |
|------------------|--|--|
| 身体的虐待            | 暴力や体罰によって身体に傷や痣、痛みを与える。<br>また、身体を縛り付ける、過剰な投薬によって身体の動きを抑制する等。                             | <b>ふみだす</b><br>伊達市松ヶ枝町 59-4<br>TEL 0142-25-0022<br>(廣澤佐起子)       |
| 性的虐待             | 性的な行為やその強要をする。<br>本人の前でわいせつな言動を行う等。  | <b>第2ふみだす</b><br>伊達市松ヶ枝町 43-1<br>TEL 0142-21-2244<br>(高木雅彦)      |
| 心理的虐待            | 脅かし、侮辱、差別等の言葉や態度、無視、嫌がらせ等によって、精神的な苦痛を与えること等。   | <b>サポートじゃんぶ</b><br>伊達市松ヶ枝町 59-4<br>TEL 0142-82-6205<br>(粟野明子)    |
| (ネグレクト)<br>放棄・放置 | 食事や排泄、入浴、洗濯などの身の世話をしない、必要な福祉サービスや医療や教育を受けさせない等により、精神的状態を悪化または不当に保持しないこと等。                | <b>サポートハンズころころ</b><br>伊達市松ヶ枝町 59-4<br>TEL 0142-82-6205<br>(畠山隆子) |
| 経済的虐待            | 利用者本人の同意なしに、あるいは利用者を脅すなどして、財産や年金、賃金等を使ったり、勝手に運用したりすること。<br>また、利用者が希望する金銭の使用を理由なく制限すること等。 | <b>どんぐりころころ</b><br>伊達市松ヶ枝町 59-4<br>TEL 0142-82-6205<br>(岡部由美)    |

# 伊達コスモス21のホームページができました



法人の歴史から各事業所の活動風景、手作りパンや蒸し豚まんといった授産品のご紹介、情報公開まで、伊達コスモス21を知って頂くためのホームページを開設しました。ぜひご覧ください。

伊達コスモス21 ホームページ URL

<http://www.datecosmos21.org/>

QRコードはこちらです。

